



TAN DAI LONG INVESTMENT JOINT STOCK COMPANY

CÔNG TY CỔ PHẦN ĐẦU TƯ TÂN ĐẠI LONG

MULTIDISCIPLINARY LABORATORY LAS-XD HAN.023

PHÒNG THÍ NGHIỆM TỔNG HỢP LAS-XD HAN.023

Địa chỉ: Khu công nghệ cao Hòa Lạc -

Xã Phú Cát - Thành phố Hà Nội

Tel / Fax: (024) 37761759 / 37761233

Email: thinghiem@thanglongtci.vn

Website: <https://thanglongtci.vn>



# HỒ SƠ NĂNG LỰC TRẠM THÍ NGHIỆM HIỆN TRƯỜNG

## Phục vụ thi công gói thầu số 2:

Xây lắp công trình tuyến chính (đoạn km3+521.10 - km9+100)  
thuộc công trình Đường từ Quốc lộ 53 - Khu công nghiệp Hòa Phú  
(ĐT.909B) - Đường Phú Lộc Bàu Gốc - Quốc lộ 1 tỉnh Vĩnh Long

## MỤC LỤC

<b>Stt</b>	<b>Nội dung</b>
<b>I</b>	<b>Giới thiệu chung</b>
1	Đơn vị chủ quản phòng thử nghiệm
2	Phòng thử nghiệm
3	Trạm thí nghiệm hiện trường
<b>II</b>	<b>Hồ sơ pháp lý</b>
<b>III</b>	<b>Năng lực thử nghiệm</b>
1	Danh mục các chỉ tiêu thí nghiệm và tiêu chuẩn tương ứng
2	Nhân sự
3	Thiết bị
4	Các dự án, công trình tham gia thí nghiệm chuyên ngành xây dựng

# I. GIỚI THIỆU CHUNG

## **1. Đơn vị chủ quản phòng thử nghiệm**

### **1.1. Tên đầy đủ**

**CÔNG TY CỔ PHẦN ĐẦU TƯ TÂN ĐẠI LONG**

### **1.2. Trụ sở chính**

Km21+500 Đại lộ Thăng Long, xã Kiêu Phú, thành phố Hà Nội

### **1.3. Văn phòng giao dịch**

348 Nguyễn Trãi, phường Đại Mỗ, thành phố Hà Nội

Điện thoại:(024) 3776 1759

Email:hanhchinh@thanglongtci.vn

Website:http://thanglongtci.vn

### **1.4. Mã số thuế: 0500268580**

### **1.5. Quá trình thành lập**

-Năm 1998: Thành lập Công ty Xây Dựng Thăng Long.

Giấy phép số: 312/1998GP-UB cấp ngày 31 tháng 3 năm 1998 của UBND tỉnh Hà Tây. Giấy đăng ký kinh doanh số: 044529 do Sở kế hoạch và Đầu tư tỉnh Hà Tây cấp ngày 31 tháng 3 năm 1998.

-Năm 2004: Đổi tên thành Công ty Cổ phần Đầu tư Xây Dựng Thương mại & Tư vấn Thăng Long. Giấy đăng ký kinh doanh số: 0303000206 do Sở kế hoạch và Đầu tư tỉnh Hà Tây cấp ngày 01 tháng 9 năm 2004, đăng ký thay đổi lần 2 ngày 27 tháng 12 năm 2005.

- Năm 2009: Đổi tên thành Công ty cổ phần Tập đoàn Xây dựng Thăng Long. Giấy đăng ký kinh doanh số: 0303000206 do Sở kế hoạch và Đầu tư Thành phố Hà Nội cấp đăng ký thay đổi lần 8 ngày 18 tháng 3 năm 2009.

- Năm 2025: Đổi tên thành Công ty cổ phần Đầu tư Tân Đại Long. Giấy chứng nhận đăng ký doanh nghiệp số: 0500268580 ngày 30/07/2025 do Phòng Đăng ký kinh doanh và Tài chính doanh nghiệp - Sở Tài chính thành phố Hà Nội cấp.

### **1.7. Sơ đồ tổ chức công ty (Trang sau)**



## 2. Phòng thử nghiệm

### 2.1. Thông tin chung

Tên đầy đủ: **PHÒNG THỬ NGHIỆM TỔNG HỢP**

Địa chỉ: Khu công nghệ cao Hòa Lạc, xã Phú Cát, thành phố Hà Nội (khu đất thuộc Tổng công ty XNK và xây dựng Việt Nam - Vinaconex).

Email: [thinghiem@thanglongtci.vn](mailto:thinghiem@thanglongtci.vn)

Phòng thử nghiệm Tổng hợp trực thuộc Công ty cổ phần Đầu tư Tân Đại Long tiền thân là Phòng Thử nghiệm Tổng hợp LAS-XD 359. Phòng được thành lập theo quyết định số 32/TCLĐ ký ngày 04/05/2005 của Tổng Giám đốc Công ty và được tái cơ cấu lại theo Quyết định số 982/QĐ-TGD ngày 15/09/2023.

Phòng Thử nghiệm Tổng hợp được Sở Xây dựng thành phố Hà Nội cấp Giấy chứng nhận đủ điều kiện hoạt động thí nghiệm chuyên ngành xây dựng số 70/GCN-SXD ngày 18/11/2025.

### 2.2. Chức năng nhiệm vụ của PTN

#### 2.2.1. Chức năng

- Tham mưu cho Ban giám đốc trong việc lựa chọn các nguồn vật liệu có chất lượng đảm bảo yêu cầu kỹ thuật để phục vụ thi công, sản xuất;
- Nâng cao chất lượng sản phẩm thông qua việc phối hợp với các bộ phận liên quan để giám sát công tác thi công, sản xuất của Công ty;
- Đánh giá chất lượng sản phẩm thông qua các thử nghiệm chuyên ngành.

#### 2.2.2. Nhiệm vụ

- Thực hiện công tác thử nghiệm kiểm tra chất lượng của vật liệu; lập các báo cáo kết quả thử nghiệm đảm bảo tính chính xác, khách quan; lập hồ sơ chất lượng theo quy định của pháp luật, quy chế hoạt động thử nghiệm của các cơ quan chức năng và quy chế hoạt động của Công ty.
- Thường xuyên cập nhật hệ thống tiêu chuẩn, quy chuẩn, quy trình, quy phạm và các văn bản pháp qui có liên quan.
- Báo cáo định kỳ hoặc đột xuất kết quả công việc với Ban Giám đốc và các cơ quan liên quan.
- Sử dụng và bảo quản toàn bộ hệ thống trang thiết bị máy móc thử nghiệm đã được Công ty trang bị

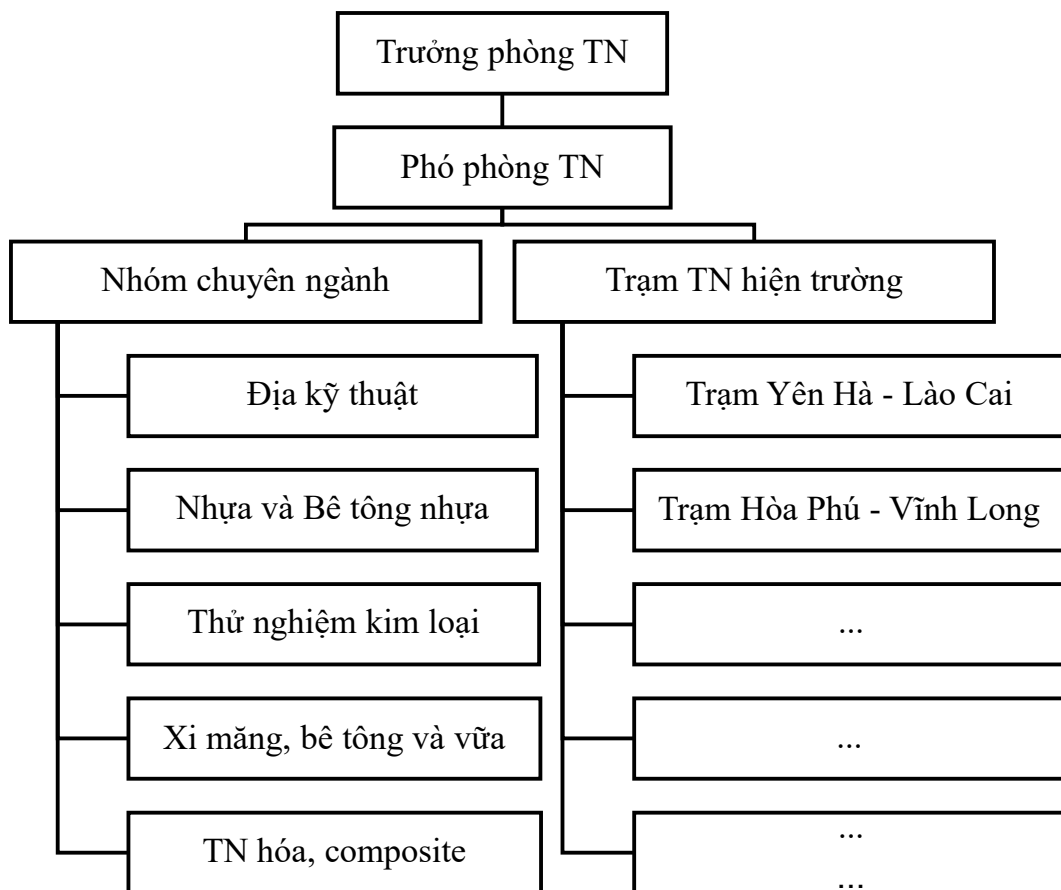
- Lập kế hoạch sửa chữa, bảo dưỡng, đầu tư, hiệu chuẩn - kiểm định trang thiết bị, vật tư, mẫu chuẩn, hóa phẩm... để phục vụ hoạt động, nâng cao năng lực và hiệu quả công tác thử nghiệm.

- Lập kế hoạch đào tạo nâng cao trình độ quản lý cho cán bộ và tay nghề cho thử nghiệm viên.

- Xây dựng đội ngũ nhân viên kết hợp kiện toàn biên chế tổ chức. Thực hiện và chấp hành nghiêm các quy chế, quy định của công ty. Quản lý chặt chẽ trang thiết bị của phòng theo phân cấp.

- Tham gia mở rộng quan hệ hợp tác với các đơn vị, tổ chức trong và ngoài nước trong lĩnh vực phân tích thử nghiệm.

### 2.3. Cơ cấu tổ chức



### 2.4. Các lĩnh vực thử nghiệm

Phòng thử nghiệm Tổng hợp hoạt động trên 2 lĩnh vực thí nghiệm chuyên ngành xây dựng chính là:

#### 2.4.1. Thử nghiệm cơ lý hoá của vật liệu xây dựng

- Thử nghiệm cơ lý xi măng;
- Thử nghiệm bê tông và hỗn hợp bê tông;

- Thử nghiệm cơ lý hoá cốt liệu cát, đá dăm;
- Phân tích hoá nước cho xây dựng;
- Thử nghiệm phụ gia cho bê tông;
- Thử nghiệm cơ lý vữa xây dựng;
- Thử nghiệm cơ lý gạch xây;
- Thử nghiệm thép xây dựng;
- Thử nghiệm cơ lý bê tông nhựa;
- Thử nghiệm cơ lý bitum, nhựa lỏng, nhựa đường Polime và nhũ tương;
- Thử nghiệm sản phẩm nhựa nhiệt rắn gia cường sợi thủy tinh.

#### **2.4.2. Thử nghiệm Địa kỹ thuật**

- Thử nghiệm cơ lý đất trong phòng;
- Thử nghiệm hiện trường;
- Kiểm định chất lượng cọc.

### **2.5. Chính sách, mục tiêu chất lượng, cam kết**

#### **2.5.1. Chính sách chất lượng**

"Không ngừng cung cấp các kết quả thử nghiệm chính xác, kịp thời, tạo niềm tin đối với khách hàng và nâng cao uy tín Công ty"

#### **CAM KẾT CỦA LÃNH ĐẠO:**

- Luôn lấy chất lượng công việc, chất lượng phục vụ, nâng cao sự thoả mãn nhu cầu của khách hàng làm mục tiêu phấn đấu.

- Lắng nghe ý kiến của khách hàng để cải tiến chất lượng phục vụ, không ngừng nâng cao uy tín và vị trí của phòng thử nghiệm.

- Đảm bảo tất cả cán bộ nhân viên trong phòng thử nghiệm đều nắm vững được nội dung của hệ thống quản lý phòng thử nghiệm theo tiêu chuẩn ISO/IEC 17025:2017. Áp dụng, duy trì có hiệu quả và không ngừng nâng cao hệ thống quản lý chất lượng nhằm đáp ứng tối đa yêu cầu của khách hàng.

#### **2.5.2. Mục tiêu chất lượng**

- Áp dụng hệ thống quản lý phòng thử nghiệm phù hợp theo tiêu chuẩn ISO/IEC 17025:2017 " Yêu cầu chung về năng lực của phòng thử nghiệm và hiệu chuẩn" và đáp ứng đầy đủ cam kết của lãnh đạo nhằm đảm bảo chính sách chất lượng được thực hiện và duy trì để không ngừng thoả mãn yêu cầu của khách hàng.

- Đảm bảo tính liên kết chuẩn đo lường trong công tác thử nghiệm.

- Luôn luôn quan hệ chặt chẽ với khách hàng, tạo dựng niềm tin và sự gắn bó, thoả mãn của khách hàng đối với kết quả thử nghiệm và hiệu chuẩn của phòng.

- Đảm bảo mọi thành viên trong phòng thử nghiệm luôn được đào tạo nâng cao trình độ chuyên môn nghiệp vụ, trau dồi phẩm chất đạo đức nghề nghiệp để hoàn thành tốt các nhiệm vụ được giao và không ngừng cải tiến công việc.

### **2.5.3. Cam kết tính khách quan và bảo mật**

#### **a. Tính khách quan**

- Lãnh đạo và tất cả mọi cán bộ của Công ty (cả nội bộ và bên ngoài) liên quan đến hoạt động thử nghiệm đều thấu hiểu và cam kết thực hiện công việc một cách khách quan và không được để bất kỳ áp lực thương mại, tài chính và áp lực nào khác làm ảnh hưởng đến tính độc lập, khách quan cũng như không tham gia vào bất kỳ hoạt động nào ảnh hưởng đến tính độc lập, khách quan của hoạt động thử nghiệm và tính trung thực, đúng đắn, tin cậy của các kết quả thử nghiệm.

- Luôn đảm bảo khách quan, công bằng trong quá trình thử nghiệm, đảm bảo mọi hoạt động liên quan đến việc thực hiện thử nghiệm đều thể hiện tính không phân biệt đối xử với khách hàng. Nếu có biểu hiện phân biệt đối xử hoặc khiếu nại của khách hàng và đồng nghiệp thông qua phản ánh bằng miệng hoặc văn bản, Công ty sẽ tiến hành xử lý theo quy định.

#### **b. Bảo mật**

- Công ty có trách nhiệm đảm bảo bảo mật thông tin thu được và tạo ra trong quá trình thử nghiệm cũng như bảo vệ quyền sở hữu của khách hàng. Luôn tuyệt đối giữ bí mật và không tiết lộ cho bên thứ ba nào tài liệu hoặc thông tin bất kỳ về khách hàng thu được trong quá trình thử nghiệm nếu không được sự đồng ý trước bằng văn bản của khách hàng và của Giám đốc Công ty. Nếu buộc phải cung cấp thông tin cho bên thứ ba theo yêu cầu của pháp luật thì phải thông báo cho khách hàng hoặc cá nhân liên quan về những thông tin sẽ cung cấp.

- Mọi nhân viên của Công ty và các chuyên gia do Công ty thuê đều phải cam kết tuân thủ các yêu cầu về bảo mật thông tin khi tham gia các hoạt động thử nghiệm.

### 3. Trạm thí nghiệm hiện trường

TT	Tên công trình, dự án	Địa chỉ trạm thí nghiệm	Quyết định thành lập
1	Gói thầu số 2: Xây lắp công trình tuyến chính (đoạn km3+521.10 - km9+100) thuộc công trình Đường từ Quốc lộ 53 - Khu CN Hòa Phú (ĐT.909B) - Đường Phú Lộc Bàu Góc - Quốc lộ 1 tỉnh Vĩnh Long	KCN Hòa Phú, xã Phú Quới, tỉnh Vĩnh Long	Quyết định số 345/QĐTL-25 ngày 25/04/2025

Trạm thí nghiệm hiện trường hoạt động trên các lĩnh vực thí nghiệm chuyên ngành xây dựng chính là:

**Thử nghiệm cơ lý hoá của vật liệu xây dựng:**

- Thử nghiệm bê tông và hỗn hợp bê tông;
- Thử nghiệm cơ lý hoá cốt liệu cát, đá dăm;
- Thử nghiệm cơ lý vữa xây dựng;
- Thử nghiệm cơ lý gạch xây;
- Thử nghiệm cơ lý bê tông nhựa;

**Thử nghiệm Địa kỹ thuật:**

- Thử nghiệm cơ lý đất trong phòng;
- Thử nghiệm hiện trường;
- Kiểm định chất lượng cọc.

## II. HỒ SƠ PHÁP LÝ

**BẢN SAO**

**GIẤY CHỨNG NHẬN ĐĂNG KÝ DOANH NGHIỆP  
CÔNG TY CỔ PHẦN**

**Mã số doanh nghiệp: 0500268580**

Đăng ký lần đầu: ngày 01 tháng 09 năm 2004

Đăng ký thay đổi lần thứ: 23, ngày 30 tháng 07 năm 2025

**1. Tên công ty**

Tên công ty viết bằng tiếng Việt: CÔNG TY CỔ PHẦN ĐẦU TƯ TÂN ĐẠI LONG

Tên công ty viết bằng tiếng nước ngoài: TAN DAI LONG INVESTMENT JOINT STOCK COMPANY

Tên công ty viết tắt: TAN DAI LONG INVESTMENT., JSC

**2. Địa chỉ trụ sở chính**

Km21+500 Đại lộ Thăng Long, Xã Kiều Phú, Thành phố Hà Nội, Việt Nam

Điện thoại: 0243 776 1759

Số Fax: 0243 776 1233

Thư điện tử: hanhchinh@thanglongtci.vn

Website:

**3. Vốn điều lệ: 1.250.000.000.000 đồng.**

Bằng chữ: Một nghìn hai trăm năm mươi tỷ đồng

Mệnh giá cổ phần: 500.000 đồng

Tổng số cổ phần: 2.500.000

**4. Người đại diện theo pháp luật của công ty**

\* Họ, chữ đệm và tên: CAO TUẤN ANH

Giới tính: Nam

Ngày, tháng, năm sinh: 06/04/1982

Quốc tịch: Việt Nam

Số định danh cá nhân: 001082035048

Chức danh: Tổng giám đốc

**CHỨNG THỰC BẢN SAO ĐÚNG VỚI BẢN CHÍNH**  
Số chứng thực: 6.1056-01 Quyển số: SCT/BS

Địa chỉ liên lạc: Số 7 ngõ 204D Đội Cấn, Phường Ngọc Hà, Thành phố Hà Nội, Việt Nam

Ngày: 03-11-2025

Người đại diện chứng thực



TRƯỞNG PHÒNG



Hà Quý Sáng

**CÔNG CHỨNG VIỆN**

*Đào Thùy Nga*

Số: 345/QĐTL-25

Hà Nội, ngày 25 tháng 04 năm 2025

## QUYẾT ĐỊNH

V/v: Thành lập Trạm thí nghiệm hiện trường

### TỔNG GIÁM ĐỐC

### CÔNG TY CỔ PHẦN TẬP ĐOÀN XÂY DỰNG THĂNG LONG

Căn cứ Quy chế và Điều lệ của Công ty Cổ phần Tập đoàn xây dựng Thăng Long;  
Căn cứ vào chức năng, nhiệm vụ và quyền hạn của bộ máy tổ chức quản lý và điều hành sản xuất kinh doanh của Công ty;

Xét đề nghị của Trưởng phòng Hành chính - Nhân sự.


### QUYẾT ĐỊNH:

**Điều 1:** Thành lập Trạm thí nghiệm hiện trường trực thuộc Phòng thử nghiệm Tổng hợp LAS-XD 24.022 phục vụ thi công gói thầu số 2: Xây lắp công trình tuyến chính (đoạn km3+521.10-km9+100) thuộc công trình Đường từ Quốc lộ 53 - Khu công nghiệp Hòa Phú (ĐT.909B) - Đường Phú Lộc Bàu Gốc - Quốc lộ 1 tỉnh Vĩnh Long và gói thầu VL2-PW-1.5: Xây dựng cống ngăn triều Cà Dâm, Ông Thắm và Long Thanh, tỉnh Vĩnh Long.

- Tên gọi: Trạm thí nghiệm hiện trường LAS-XD 24.022.
- Địa điểm: KCN Hòa Phú, xã Hòa Phú, huyện Long Hồ, tỉnh Vĩnh Long.
- Cơ cấu nhân sự và thiết bị (*Chi tiết theo phụ lục đính kèm*).

**Điều 2:** Trạm thí nghiệm hiện trường LAS-XD 24.022 được phép thực hiện các lĩnh vực thử nghiệm theo yêu cầu kỹ thuật của dự án dựa trên cơ sở năng lực của Phòng thử nghiệm Tổng hợp LAS-XD 24.022 được Sở Xây dựng công nhận.

**Điều 3:** Các phòng/ban, đơn vị liên quan căn cứ quyết định thi hành. Quyết định có hiệu lực kể từ ngày ký.

Nơi nhận:   
- Ban TGD;  
- Như điều 3;  
- Lưu VT, PTN.

T/L. TỔNG GIÁM ĐỐC  
PHÓ TỔNG GIÁM ĐỐC  
  
  
Cao Tuấn Anh

## DANH SÁCH NHÂN SỰ

(Kèm theo quyết định thành lập số: 345/QĐTL-25 ngày 25/04/2025)

Cơ cấu nhân sự tại Trạm thí nghiệm hiện trường phục vụ dự án được bố trí như sau:

TT	Họ và tên	Năm sinh	Trình độ chuyên môn Bằng cấp, chứng chỉ	Công việc được giao	Kinh nghiệm
1	Lê Quang Trọng	1991	<ul style="list-style-type: none"><li>- Kỹ sư công nghệ kỹ thuật vật liệu xây dựng trường Đại học Xây dựng</li><li>- Quản lý phòng thí nghiệm</li><li>- Kiểm tra độ toàn vẹn và sức chịu tải của cọc</li><li>- Thí nghiệm không phá hủy</li><li>- Thí nghiệm vật liệu chuyên ngành xây dựng giao thông</li><li>- Thí nghiệm phá hủy chuyên ngành xây dựng giao thông</li></ul>	Trưởng trạm thí nghiệm	10 năm
2	Nguyễn Mạnh Việt	1984	<ul style="list-style-type: none"><li>- Cử nhân cao đẳng Hóa phân tích trường Cao đẳng Hóa chất</li><li>- Thí nghiệm viên chuyên ngành xây dựng giao thông</li></ul>	Thí nghiệm viên	16 năm
3	Nguyễn Thế Trường	1985	<ul style="list-style-type: none"><li>- Bằng nghề thí nghiệm vật liệu đường bộ</li></ul>	Thí nghiệm viên	19 năm

Căn cứ tiến độ thi công thực tế của dự án tại hiện trường ở từng hạng mục, phòng thí nghiệm trung tâm LAS-XD 24.022 sẽ phân công, điều động công tác cho các cán bộ trong danh sách trên hoặc tăng cường thêm cán bộ một cách hợp lý, khoa học nhằm đáp ứng kịp thời yêu cầu của công tác thí nghiệm phục vụ thi công tại hiện trường.

## DANH MỤC DỤNG CỤ VÀ THIẾT BỊ THÍ NGHIỆM

(Kèm theo quyết định thành lập số: 345/QĐTL-25 ngày 25/04/2025)

Mã hiệu	Tên dụng cụ và thiết bị	Xuất xứ	ĐVT	Số lượng
<b>I</b>				
	<b>Máy thí nghiệm</b>			
M 06	Máy nén thủy lực 200 Tấn	Trung Quốc	Cái	1
M 13	Máy LOSANGELES	Việt Nam	Cái	1
M 18	Máy thí nghiệm độ kim lún	Trung Quốc	Cái	1
M 27	Máy nén CBR - Mashall	Việt Nam	Cái	1
M 33	Cân đo Benkelman	Việt Nam	Bộ	1
M 34	Tấm ép cứng	Việt Nam	Bộ	1
<b>II</b>				
	<b>Hệ thống cân</b>			
C 02	Cân điện tử 30kg x 1g	Việt Nam	Cái	1
C 03	Cân điện tử 3000g x 0,01g	Việt Nam	Cái	1
<b>III</b>				
	<b>Các dụng cụ nhiệt</b>			
N 02	Tủ sấy Ketong 101-2	Trung Quốc	Cái	1
N 03	Lò nung 10000C	Trung Quốc	Cái	1
N 09	Nhiệt kế lưỡng kim	Trung Quốc	Cái	1
N 10	Nhiệt kế thủy tinh	Trung Quốc	Cái	3
<b>IV</b>				
	<b>Các dụng đo lực, đo áp</b>			
L 02	Cung lực 10kN	Trung Quốc	Cái	1
L 03	Cung lực 30kN	Trung Quốc	Cái	1
<b>V</b>				
	<b>Các dụng đo kích thước</b>			
KT 03	Thước kẹp	Trung Quốc	Cái	1
KT 04	Thước lá kim loại	Việt Nam	Cái	1
KT 06	Đồng hồ so	Trung Quốc	Cái	4
<b>VI</b>				
	<b>Sàng - khuôn - cối</b>			
SK 01	Sàng đường kính 300	Trung Quốc	Cái	48
SK 02	Sàng đường kính 200	Trung Quốc	Cái	38
SK 04	Đáy + nắp sàng đường kính 300	Trung Quốc	Bộ	2
SK 05	Đáy + nắp sàng đường kính 200	Trung Quốc	Bộ	5
SK 06	Chày cối đầm nén cải tiến	Việt Nam	Bộ	2
SK 07	Chày cối đầm nén tiêu chuẩn	Việt Nam	Bộ	2
SK 08	Cối chày đồng	Việt Nam	Bộ	2
SK 09	Khuôn chế bị mẫu CBR	Việt Nam	Bộ	6
SK 10	Tấm đệm CBR	Việt Nam	Cái	2
SK 20	Khuôn đơn 15x15x15cm (nhựa)	Việt Nam	Cái	15
SK 22	Khuôn trụ 15x30cm (nhựa)	Việt Nam	Cái	18
SK 23	Khuôn 7x7x7cm kép 3	Việt Nam	Cái	7
SK 24	Khuôn 5x5x5cm kép 3	Việt Nam	Cái	3
SK 25	Khuôn 4x4x16cm kép 3	Việt Nam	Cái	2
<b>VII</b>				
	<b>Các dụng cụ thủy tinh</b>			
TT 02	Tỷ trọng kế	Trung Quốc	Cái	3
TT 03	Bình hút ẩm	Trung Quốc	Cái	1
TT 09	Bình tam giác 2000ml	Trung Quốc	Cái	2
TT 10	Bình tam giác 1000ml	Trung Quốc	Cái	4
TT 20	Bình tỷ trọng 100ml	Trung Quốc	Cái	8

Mã hiệu	Tên dụng cụ và thiết bị	Xuất xứ	ĐVT	Số lượng
TT 26	Cối chày sứ	Trung Quốc	Bộ	1
TT 27	Ổng đong 1000ml	Trung Quốc	Cái	1
TT 28	Ổng đong 500ml	Trung Quốc	Cái	3
TT 29	Ổng đong 250ml	Trung Quốc	Cái	3
TT 30	Ổng đong 100ml	Trung Quốc	Cái	2
TT 39	Kính nhám	Việt Nam	Cái	2
TT 41	Tam kính 120x120x3mm	Việt Nam	Tâm	2
<b>VIII</b>	<b>Các dụng cụ khác</b>			
K 01	Bàn dẫn quay tay	Việt Nam	Bộ	1
K 08	Bộ thí nghiệm độ chặt bằng dao dai	Việt Nam	Bộ	1
K 09	Bộ phễu rót cát	Việt Nam	Bộ	1
K 10	Bộ dụng cụ Casagrate	Việt Nam	Bộ	1
K 12	Bộ thí nghiệm giới hạn dẻo	Việt Nam	Bộ	1
K 13	Bộ kim sắt xác định độ phong hoá	Việt Nam	Bộ	1
K 14	Bàn cân thuỷ tĩnh	Việt Nam	Cái	1
K 15	Bộ dụng cụ chia tư	Việt Nam	Bộ	1
K 27	Phễu đo độ chảy của vữa xi măng	Việt Nam	Cái	1
K 34	Phễu xác định xốp của đá	Việt Nam	Cái	1
K 35	Phễu xác định xốp của cát	Việt Nam	Cái	1
K 36	Thùng rửa đá	Việt Nam	Cái	2
K 37	Thùng rửa cát	Việt Nam	Cái	2
K 38	Dụng cụ thử độ hấp phụ nước của cát	Việt Nam	Cái	1
K 40	Xilanh nén đập F150	Việt Nam	Cái	1
K 41	Xilanh nén đập F75	Việt Nam	Cái	2
K 42	Thùng đong kim loại 20l	Việt Nam	Cái	2
K 43	Thùng đong kim loại 10l	Việt Nam	Cái	2
K 44	Thùng đong kim loại 5 lít	Việt Nam	Cái	2
K 45	Thùng đong kim loại 2 lít	Việt Nam	Cái	2
K 46	Thùng đong kim loại 1 lít	Việt Nam	Cái	1
K 47	Khay Inock to 40x60x7cm	Việt Nam	Cái	1
K 48	Khay Inock 23x32x4cm	Việt Nam	Cái	3
K 49	Khay tôn hoa to 50x50x5cm	Việt Nam	Cái	12
K 50	Khay tôn hoa 25x40x4	Việt Nam	Cái	5
K 53	Khay nhôm trung + nhỏ	Việt Nam	Cái	21
K 54	Dao thép gạt đất	Việt Nam	Cái	1
K 56	Rọ cân thuỷ tĩnh	Việt Nam	Cái	1
K 57	Bay vuông, bay nhọn	Việt Nam	Cái	1
K 59	Búa sắt	Việt Nam	Cái	1
K 62	Hộp nhôm làm độ ẩm	Trung Quốc	Cái	30
K 68	Bảng so màu chuẩn	Việt Nam	Cái	1
K 69	Kích thuỷ lực	Trung Quốc	Cái	1
K 70	Côn thử độ sụt	Việt Nam	Bộ	4
K 72	Dụng cụ Keeping	Việt Nam	Cái	1
<b>IX</b>	<b>Vật tư thí nghiệm</b>			
VT 01	Chối lông	Việt Nam	Cái	1
VT 03	Cát chuẩn đực độ chặt	Việt Nam	Kg	10

Số: 70 /GCN-SXD

Hà Nội, ngày 18 tháng 11 năm 2025

**GIẤY CHỨNG NHẬN  
ĐỦ ĐIỀU KIỆN HOẠT ĐỘNG THÍ NGHIỆM  
CHUYÊN NGÀNH XÂY DỰNG**

Căn cứ Nghị định số 62/2016/NĐ-CP quy định về điều kiện hoạt động giám định tư pháp xây dựng và thí nghiệm chuyên ngành xây dựng được sửa đổi, bổ sung bởi Nghị định số 35/2023/NĐ-CP;

Căn cứ Quyết định số 56/2025/QĐ-UBND ngày 22/9/2025 của UBND thành phố Hà Nội về việc quy định chức năng, nhiệm vụ, quyền hạn và cơ cấu tổ chức của Sở Xây dựng thành phố Hà Nội.

Xét Đơn đăng ký bổ sung, sửa đổi Giấy chứng nhận đủ điều kiện hoạt động thí nghiệm chuyên ngành xây dựng và Đơn đăng ký cấp lại Giấy chứng nhận đủ điều kiện hoạt động thí nghiệm chuyên ngành xây dựng cùng đề ngày 12/11/2025 của Công ty cổ phần đầu tư Tân Đại Long.

**CHỨNG NHẬN:**

**1. Công ty cổ phần đầu tư Tân Đại Long**

Giấy chứng nhận đăng ký doanh nghiệp số 0500268580 do Phòng đăng ký kinh doanh và tài chính doanh nghiệp - Sở Tài chính thành phố Hà Nội cấp lần đầu ngày 01 tháng 9 năm 2004. Đăng ký thay đổi lần thứ 23, ngày 30 tháng 7 năm 2025.

Mã số thuế: 0500268580.

Địa chỉ: Km21+500 Đại lộ Thăng Long, xã Kiêu Phú, thành phố Hà Nội.

Tên phòng thí nghiệm: **Phòng thử nghiệm Tổng hợp**

Địa chỉ đặt phòng thí nghiệm: Khu công nghệ cao Hòa Lạc, xã Phú Cát, thành phố Hà Nội (khu đất thuộc Tổng Công ty XNK xây dựng Việt Nam - Vinaconex).

Điện thoại: 024.3776.1759

Đủ điều kiện hoạt động thí nghiệm chuyên ngành xây dựng với các chỉ tiêu thí nghiệm nêu trong bảng Danh mục kèm theo Giấy chứng nhận này.

**2. Mã số phòng thí nghiệm: LAS-XD HAN.023**

3. Giấy chứng nhận này có hiệu lực kể từ ngày ký, thay thế Giấy chứng nhận số 03/GCN-SXD(GĐCL) ngày 06/02/2024 của Sở Xây dựng thành phố Hà Nội, thời hạn 05 năm kể từ ngày 06/02/2024./.

**Nơi nhận:**

- Công ty cổ phần đầu tư Tân Đại Long;
- Bộ Xây dựng; (để b/c)
- Giám đốc Sở Xây dựng;
- Các PGĐ Sở Xây dựng: Luyện Văn Phương, Nguyễn Thế Công;
- Lưu: VT, GĐCL. (Tuần, 02b)



Luyện Văn Phương

**DANH MỤC CHỈ TIÊU THÍ NGHIỆM**  
(Phòng thử nghiệm Tổng hợp, mã số LAS-XD HAN.023  
thuộc Công ty cổ phần đầu tư Tân Đại Long)

TT	Tên chỉ tiêu thí nghiệm	Tiêu chuẩn kỹ thuật
<b>I</b>	<b>THỬ NGHIỆM CƠ - LÝ XI MĂNG</b>	
1	Độ mịn, khối lượng riêng của xi măng	TCVN 4030:03 ASTM C184, C188, C115, C430, C786, C204 AASHTO T128, T133, T153, T192 BS EN 196-6; JIS R5201
2	Độ bền uốn, nén	TCVN 6016:11 ASTM C109, C348, C349, D1635; AASHTO T106 BS EN 196-1; JIS R5201
3	Độ dẻo tiêu chuẩn, thời gian đông kết, độ ổn định thể tích	TCVN 6017:15 ASTM C187, C191, C359 AASHTO T129, T131 BS EN 196-3; JIS R5201
<b>II</b>	<b>THỬ NGHIỆM HỖN HỢP BÊ TÔNG VÀ BÊ TÔNG NẶNG</b>	
4	Xác định độ sụt của hỗn hợp bê tông	TCVN 3106:22 ASTM C143, C1611 AASHTO T119, T347 BS EN 12350-2, 12350-5, 12350-8, 12350-9, 12350-10, 12350-12 JIS A1101, A1150
5	Xác định độ cứng của hỗn hợp bê tông bằng phương pháp Vebe	TCVN 3107:22 ASTM C1170 BS EN 12350-3
6	Xác định khối lượng thể tích hỗn hợp bê tông	TCVN 3108:93 ASTM C138 AASHTO T121 BS EN 12350-6 JIS A1116
7	Xác định độ tách nước, tách vữa của hỗn hợp bê tông	TCVN 3109:22 ASTM C232, C940 AASHTO T158 JIS A1123 BS EN 480-4
8	Phân tích thành phần hỗn hợp bê tông	TCVN 3110:93 BS EN 12350-11 JIS A1112
9	Xác định hàm lượng bọt khí của hỗn hợp bê tông	TCVN 3111:22 ASTM C231, C173 AASHTO T152, T196 BS EN 12350-7 JIS A1128, A1118, A1116
10	Thời gian ninh kết của hỗn hợp bê tông	TCVN 9338:12 ASTM C403 AASHTO T197 JIS A1147

<b>TT</b>	<b>Tên chỉ tiêu thí nghiệm</b>	<b>Tiêu chuẩn kỹ thuật</b>
11	Xác định khối lượng riêng của bê tông	TCVN 3112:22 ASTM C642 BS EN 12390-7
12	Xác định độ hút nước của bê tông	TCVN 3113:22 ASTM C642 BS EN 12390-7
13	Xác định độ mài mòn của bê tông	TCVN 3114:22 ASTM C418
14	Xác định khối lượng thể tích của bê tông	TCVN 3115:22 ASTM C642 BS EN 12390-7
15	Xác định độ chống thấm của bê tông	TCVN 3116:22 BS EN 12390-8
16	Xác định độ co	TCVN 3117:22 ASTM C157 AASHTO T160 JIS A1151, A1129
17	Xác định cường độ chịu nén	TCVN 3118:22 ASTM C39, C42 AASHTO T22, T24 BS EN 12390-3, 12504-1 JIS A1108, A1107
18	Xác định cường độ chịu kéo khi uốn	TCVN 3119:22 ASTM C78, C293 AASHTO T97, T177 BS EN 12390-5 JIS A1106
19	Xác định cường độ chịu kéo khi bẻ	TCVN 3120:22 AASHTO T198 ASTM C496 BS EN 12390-6 JIS A1113
20	Xác định cường độ lăng trụ, môđun đàn hồi và hệ số poisson	TCVN 5726:22 ASTM C469 BS EN 12390-13 JIS A1149, A1127
21	Xác định cường độ bê tông trên mẫu lấy từ cấu kiện	TCVN 12252:20 ASTM C42 AASHTO T24 BS EN 12504-1 JIS A1107
<b>III</b>	<b>THỬ NGHIỆM CỐT LIỆU CHO BÊ TÔNG VÀ VỮA</b>	
22	Xác định thành phần cỡ hạt	TCVN 7572-2:06 AASHTO T27, T11 ASTM C136, C117 JIS A1102, A1103; BS EN 933 -1
23	Khối lượng riêng; khối lượng thể tích và độ hút nước	TCVN 7572-4:06 AASHTO T84, T85 ASTM C127, C128 JIS A1109, A1110, A1111 BS EN 1097-6

TT	Tên chỉ tiêu thí nghiệm	Tiêu chuẩn kỹ thuật
24	Khối lượng riêng; Khối lượng thể tích và độ hút nước của đá gốc và hạt cốt liệu lớn	TCVN 7572-5:06 ASTM C127 AASHTO T85 BS EN 1097-6
25	Xác định khối lượng thể tích xốp và độ hồng	TCVN 7572-6:06 AASHTO T19 ASTM C29 JIS A1104 BS EN 1097-3
26	Xác định độ ẩm	TCVN 7572-7:06 AASHTO T255 ASTM C566 JIS A1125 BS EN 1097-5
27	Hàm lượng bùn, bụi, sét trong cốt liệu và sét cục trong cốt liệu nhỏ	TCVN 7572-8:06 ASTM C117, C142 AASHTO T11, T112 JIS A1103, A1137
28	Xác định tạp chất hữu cơ	TCVN 7572-9:06 AASHTO T21 ASTM C40 JIS A1105, A1142
29	Xác định cường độ và hệ số hoá mềm của đá gốc	TCVN 7572-10:06 ASTM D2938 JIS M0302
30	Xác định độ nén đập và hệ số hoá mềm của cốt liệu lớn	TCVN 7572-11:06
31	Độ hao mài mòn khi va đập của cốt liệu lớn (Los Angeles)	TCVN 7572-12:06 AASHTO T96, T327 ASTM C131, C535 JIS A1121
32	Xác định hàm lượng hạt thoi dẹt trong cốt liệu lớn	TCVN 7572-13:06 AASHTO T335 ASTM D4791 BS EN 933-3 BS EN 933-4 BS EN 933-5
33	Xác định hàm lượng hạt mềm yếu, phong hoá	TCVN 7572-17:06 AASHTO T112 JIS A1126
34	Hạt nhẹ trong cốt liệu	AASHTO T113 ASTM C123
35	Độ bền của cốt liệu trong dung dịch Natri Sunphat và Magie Sunphat	AASHTO T104 ASTM C88
36	Xác định hàm lượng hạt bị đập vỡ	TCVN 7572-18:06 AASHTO T335
37	Xác định hàm lượng mica	TCVN 7572-20:06
38	Xác định hệ số đương lượng cát (ES)	AASHTO T176 ASTM D2419
39	Xác định góc nghi tự nhiên của đất rời	TCVN 8724:12

TT	Tên chỉ tiêu thí nghiệm	Tiêu chuẩn kỹ thuật
40	Xác định khả năng phản ứng kiềm - silic	TCVN 7572-14:06 ASTM C227, C289 AASHTO T299 JIS A1145, A1146
41	Xác định hàm lượng Clorua	TCVN 7572-15:06 AASHTO T260 BS EN 1744-5
42	Hàm lượng sunphat, sunphit	TCVN 7572-16:06
<b>IV</b>	<b>PHÂN TÍCH HOÁ XI MĂNG VÀ ĐẤT SÉT</b>	
43	Độ pH của đất	TCVN 5979:21
<b>V</b>	<b>PHÂN TÍCH HOÁ NƯỚC XÂY DỰNG</b>	
44	Xác định độ pH	TCVN 6492:11 AASHTO T26
45	Hàm lượng Cl <sup>-</sup>	TCVN 6194:96 ASTM D512
46	Hàm lượng SO <sub>4</sub> <sup>2-</sup>	TCVN 6200:96 ASTM D516
47	Lượng muối hoà tan và lượng cặn không tan	TCVN 4560:88
48	Lượng Natri và Kali	TCVN 6196-3:00
<b>VI</b>	<b>THỬ NGHIỆM PHỤ GIA CHO BÊ TÔNG</b>	
49	Độ pH của phụ gia	TCVN 8826:11 AASHTO M194 ASTM C494, C1017
50	Tỷ trọng của phụ gia	TCVN 8826:11 AASHTO M194 ASTM C494, C1017
51	Hàm lượng chất khô của phụ gia	TCVN 8826:11 AASHTO M194 ASTM C494, C1017
52	Tính năng giảm nước, thời gian ninh kết của hỗn hợp bê tông và cường độ của bê tông	TCVN 8826:11 AASHTO M194 ASTM C494, C1017
53	Tác dụng của phụ gia đến độ co nở của bê tông	TCVN 8826:11 AASHTO M194 ASTM C494, C1017
<b>VII</b>	<b>THỬ NGHIỆM CƠ LÝ ĐẤT TRONG PHÒNG</b>	
54	Xác định khối lượng riêng (tỷ trọng)	TCVN 4195:12 AASHTO T100 ASTM D854 BS 1377
55	Xác định độ ẩm và độ hút ẩm	TCVN 4196:12 AASHTO T265, T273 ASTM D2216 BS 1377
56	Xác định giới hạn dẻo, giới hạn chảy	TCVN 4197:12 AASHTO T89, T90 ASTM D4318 BS 1377
57	Xác định thành phần cỡ hạt	TCVN 4198:14 AASHTO T27, T88

TT	Tên chỉ tiêu thí nghiệm	Tiêu chuẩn kỹ thuật
		ASTM C136, D422, D1140 BS 1377
58	Xác định sức chống cắt trên máy cắt phẳng	TCVN 4199:95 AASHTO T236 ASTM D3080 BS 1377
59	Xác định tính nén lún trong điều kiện không nở hông	TCVN 4200:12 AASHTO T216 ASTM D2435 BS 1377
60	Xác định độ chặt tiêu chuẩn	TCVN 4201:12 TCVN 12790:20 ASTM D1557, D698 AASHTO T99, T180 BS 1377
61	Xác định khối lượng thể tích (dung trọng)	TCVN 4202:12 TCVN 8729:12 ASTM D2937 BS 1377
62	Xác định chỉ số CBR của đất, đá dăm trong phòng thí nghiệm	TCVN 12792:20 ASTM D1883 AASHTO T193 BS 1377
63	Xác định hệ số thấm K	TCVN 8723:12 ASTM D2434 AASHTO T215 JIS A1218, BS 1377
64	Xác định đặc trưng tan rã của đất	TCVN 8718:12
65	Xác định đặc trưng trương nở của đất	TCVN 8719:12 AASHTO T258 BS 1377
66	Xác định đặc trưng co ngót của đất	TCVN 8720:12 AASHTO T92 BS 1377
67	Xác định đặc trưng lún ướt của đất	TCVN 8722:12
68	Xác định hàm lượng chất hữu cơ của đất	TCVN 8726:12 AASHTO T267 ASTM D2974, BS 1377
69	Xác định thành phần và hàm lượng muối hoà tan của đất	TCVN 8727:12 BS 1377
<b>VIII</b>	<b>THỬ NGHIỆM CƠ LÝ THÉP XÂY DỰNG VÀ MỎI HÀN</b>	
70	Thử uốn	TCVN 198:08 ISO 7438 ASTM E290, A370 AASHTO T285 JIS Z2248
71	Thử kéo	TCVN 197:14 ISO 6892-1 AASHTO T68 ASTM E8, A370 JIS Z2241, Z2201

<b>TT</b>	<b>Tên chỉ tiêu thí nghiệm</b>	<b>Tiêu chuẩn kỹ thuật</b>
72	Thử uốn và uốn lại không hoàn toàn	TCVN 6287:97
73	Mối hàn - Phương pháp thử uốn	TCVN 5401:10 ASTM E190 JIS Z3040
74	Mối hàn - Phương pháp thử kéo	TCVN 5403:91 ASTM A370 JIS Z3040
75	Thử phá hủy mối hàn trên vật liệu kim loại - Thử kéo ngang	TCVN 8310:10
76	Thử phá hủy mối hàn trên vật liệu kim loại - Thử kéo dọc	TCVN 8311:10
77	Lớp phủ mạ kẽm - Phương pháp thử	TCVN 5408:07 AASHTO T65 ASTM B487, E376
78	Đo chiều dày lớp phủ - Chiều dày sơn	TCVN 5878:07 ASTM D1186
79	Thử kéo bu lông, đai ốc	TCVN 1916:95 TCVN 197:14 ASTM E8, A370 ISO 898-1, ISO 6892-1
80	Thử nghiệm (Thép cốt bê tông - Thử kéo mối nối bằng ống ren)	TCVN197:14 AASHTO T68 ASTM E8, A370 BS EN 10002
81	Thử không phá hủy mối hàn - Kiểm tra bằng mắt thường mối hàn nóng chảy	TCVN 7507:16 BS EN ISO 17637
82	Thử không phá hủy mối hàn - Thử thẩm thấu chất lỏng	TCVN 4617:18 BS EN ISO 3452 ASTM E165 JIS Z2343
83	Thí nghiệm áp lực nước trong đường ống	TCVN 8636:11
<b>IX</b>	<b>THỬ NGHIỆM CƠ LÝ CỦA BÊ TÔNG NHỰA</b>	
84	Phương pháp xác định độ ổn định, độ dẻo Marshall	TCVN 8860-1:11 ASTM D6927 BS EN 12697 AASHTO T167
85	Phương pháp xác định hàm lượng nhựa bằng phương pháp chiết sử dụng máy ly tâm	TCVN 8860-2:11 ASTM D2172 BS EN 12697 AASHTO T164, T319
86	Phương pháp xác định thành phần hạt sau khi chiết tách nhựa	TCVN 8860-3:11 AASHTO T30 BS EN 12697
87	Phương pháp xác định tỷ trọng lớn nhất, khối lượng riêng của bê tông nhựa ở trạng thái rời	TCVN 8860-4:11 ASTM D2041 AASHTO T209 BS EN 12697
88	Phương pháp xác định tỷ trọng khối, khối lượng thể tích của bê tông nhựa đã đầm nén	TCVN 8860-5:11 ASTM D2726 AASHTO T166 BS EN 12697

TT	Tên chỉ tiêu thí nghiệm	Tiêu chuẩn kỹ thuật
89	Phương pháp xác định độ chảy nhựa	TCVN 8860-6:11 AASHTO T245 BS EN 12697
90	Phương pháp xác định độ góc cạnh của cát	TCVN 8860-7:11 AASHTO T 304 BS EN 12697
91	Phương pháp xác định hệ số lu lèn	TCVN 8860-8:11 AASHTO T230 BS EN 12697
92	Phương pháp xác định độ rỗng dư	TCVN 8860-9:11 AASHTO T269 BS EN 12697
93	Phương pháp xác định độ rỗng cốt liệu	TCVN 8860-10:11 AASHTO T269 BS EN 12697
94	Phương pháp xác định độ rỗng lấp đầy nhựa	TCVN 8860-11:11 AASHTO T269 BS EN 12697
95	Phương pháp xác định độ ổn định còn lại của bê tông nhựa	TCVN 8860-12:11 ASTM D6927 AASHTO T167 BS EN 12697
96	Phương pháp xác định độ góc cạnh của cốt liệu thô	TCVN 11807:17
X	<b>THỬ NGHIỆM CƠ LÝ NHỰA ĐƯỜNG, NHỰA LÔNG VÀ NHỰA ĐƯỜNG POLIME</b>	
97	Xác định độ kim lún ở 25°C và chỉ số độ kim lún PI	TCVN 7495:05 TCVN 13567-1:22 (Phụ lục A) ASTM D5 AASHTO T49
98	Xác định độ kéo dài ở 25°C	TCVN 7496:05 ASTM D113 AASHTO T51
99	Xác định nhiệt độ hoá mềm (Phương pháp vòng và bi)	TCVN 7497:05 ASTM D36 AASHTO T53 BS EN 1427
100	Xác định điểm chớp cháy và điểm cháy	TCVN 7498:05 ASTM D92 AASHTO T48
101	Xác định lượng tổn thất sau khi nung nóng ở 163°C liên tục trong 5h	TCVN 7499:05 ASTM D6 AASHTO T47
102	Xác định lượng hoà tan trong Trichloro Ethylene	TCVN 7500:05 ASTM D2042 AASHTO T44
103	Xác định khối lượng riêng ở 25°C	TCVN 7501:05 ASTM D70 AASHTO T228

<b>TT</b>	<b>Tên chỉ tiêu thí nghiệm</b>	<b>Tiêu chuẩn kỹ thuật</b>
104	Xác định độ nhớt động học	TCVN 7502:05 ASTM D2170 AASHTO T201
105	Xác định hàm lượng Parafin	TCVN 7503:05 ASTM D712 BS EN 12606
106	Xác định độ dính bám với đá	TCVN 7504:05 ASTM D1664 AASHTO T182
107	Nhựa đường lỏng - Xác định nhiệt độ bắt lửa	TCVN 8818-2:11 ASTM D3143
108	Nhựa đường lỏng - Hàm lượng nước	TCVN 8818-3:11 ASTM D95
109	Nhựa đường lỏng - Thử nghiệm chung cát	TCVN 8818-4:11 ASTM D402
110	Nhựa đường lỏng - Xác định độ nhớt tuyệt đối	TCVN 8818-5:11 ASTM D2171
111	Nhựa đường Polime - Xác định độ đàn hồi, độ ổn định lưu trữ, độ nhớt Brookfield	TCVN 11194:17 ASTM D6084 TCVN 11195:17 ASTM D5892 TCVN 11196:17 ASTM D4402
<b>XI</b>	<b>THỬ NGHIỆM NHỮ TƯƠNG AXIT</b>	
112	Xác định độ nhớt Saybolt Furol	TCVN 8817-2:11
113	Xác định độ lắng và độ ổn định lưu trữ	TCVN 8817-3:11
114	Xác định lượng hạt quá cỡ	TCVN 8817-4:11
115	Xác định điện tích hạt	TCVN 8817-5:11
116	Xác định độ khử nhũ	TCVN 8817-6:11
117	Thử nghiệm trộn với xi măng	TCVN 8817-7:11
118	Xác định độ dính bám và tính chịu nước	TCVN 8817-8:11
119	Thử nghiệm chung cát và thử nghiệm bay hơi	TCVN 8817-9:11 TCVN 8817-10:11
120	Xác định độ dính bám cốt liệu của nhũ tương tại hiện trường	TCVN 8817-15:11
121	Cơ lý của bột khoáng (Khối lượng riêng, thành phần hạt, độ ẩm, chỉ số dẻo, hệ số thích nước)	TCVN 8735:12 TCVN 4197:12 TCVN 12884-2:20 ASTM D546, D4318 AASHTO T37, T90
<b>XII</b>	<b>THỬ NGHIỆM TẠI HIỆN TRƯỜNG</b>	
122	Xác định độ ẩm, khối lượng thể tích, độ chặt của đất và cấp phối tại hiện trường bằng phương pháp dao đai và rót cát	TCVN 12791:20 TCVN 8728:12 TCVN 8729:12 TCVN 8730:12 AASHTO T204, T191 ASTM D2937, D1556
123	Xác định độ bằng phẳng bằng thước dài 3m	TCVN 8864:11 ASTM E950, E1082

TT	Tên chỉ tiêu thí nghiệm	Tiêu chuẩn kỹ thuật
124	Áo đường mềm - Xác định mô đun đàn hồi chung của kết cấu bằng cần đo vòng Benkelman	TCVN 8867:11 ASTM D4965 AASHTO T256
125	Áo đường mềm - Xác định mô đun đàn hồi của nền đất và các lớp kết cấu áo đường bằng tấm ép cứng	TCVN 8861:11 AASHTO T222 ASTM D1196
126	Mặt đường ô tô - Xác định độ nhám mặt đường bằng phương pháp rắc cát - thử nghiệm	TCVN 8866:11 ASTM E965
127	Đất xây dựng - Phương pháp xác định mô đun biến dạng tại hiện trường bằng tấm nén phẳng	TCVN 9354:12 AASHTO T121 ASTM D1195
128	Đất xây dựng - Phương pháp thí nghiệm xuyên tĩnh (CPT)	TCVN 9352:12 ASTM D3441
129	Phương pháp thử tiêu chuẩn sử dụng thiết bị chùy xuyên động cho mặt đường có chiều sâu không lớn (DCP)	ASTM D6951/D6951M
130	Phương pháp thử nghiệm tiêu chuẩn đối với thử nghiệm cắt cánh thực địa trong đất hạt mịn bão hòa nước (FVT)	ASTM D2573 AASHTO T223
131	Đất xây dựng - Phương pháp thí nghiệm hiện trường - Thử nghiệm xuyên tiêu chuẩn (SPT)	TCVN 9351:12 AASHTO T206 ASTM D1586 JIS A1219
132	Cọc - Phương pháp thí nghiệm bằng tải trọng tĩnh ép dọc trục	TCVN 9393:12 AASHTO TP 104 ASTM D3689
133	Cọc khoan nhồi - Xác định tính đồng nhất của bê tông - Phương pháp xung siêu âm	TCVN 9396:12 ASTM D6760
134	Cọc - Kiểm tra khuyết tật bằng phương pháp động biến dạng nhỏ (PIT)	TCVN 9397:12 ASTM D5882
135	Phương pháp xác định chỉ số CBR của nền đất và các lớp móng đường bằng vật liệu rời tại hiện trường	TCVN 8821:11 ASTM D4429
136	Đất xây dựng công trình thủy lợi - xác định độ thấm nước của đất bằng thí nghiệm đổ nước trong hố đào, hố khoan	TCVN 8731:12
137	Công trình thủy lợi - Xác định hệ số thấm của đất đá chứa nước bằng phương pháp hút nước thí nghiệm từ các lỗ khoan	TCVN 9148:12
138	Công trình thủy lợi - Xác định độ thấm nước của đá bằng phương pháp thí nghiệm ép nước vào lỗ khoan	TCVN 9149:12
<b>XIII</b>	<b>THỬ NGHIỆM CƠ LÝ VỮA XÂY DỰNG</b>	
139	Xác định kích thước hạt cốt liệu lớn nhất	TCVN 3121-1:22 BS EN 1015-1
140	Xác định độ lưu động của vữa tươi	TCVN 3121-3:22 ASTM C1437, C939 BS EN 1015-3 BS EN 1015-4
141	Xác định khối lượng thể tích của vữa tươi	TCVN 3121-6:22 BS EN 1015-6

TT	Tên chỉ tiêu thí nghiệm	Tiêu chuẩn kỹ thuật
142	Xác định khả năng giữ độ lưu động của vữa tươi	TCVN 3121-8:22
143	Xác định thời gian bắt đầu đông kết của vữa tươi	TCVN 3121-9:22 BS EN 1015-9 ASTM C807
144	Xác định khối lượng thể tích mẫu vữa đã đóng rắn	TCVN 3121-10:22 BS EN 1015-10
145	Xác định cường độ uốn và nén của vữa đã đóng rắn	TCVN 3121-11:22 ASTM C109, C349, C348, C942 JIS A1142 BS EN 1015-11
146	Xác định cường độ dính bám của vữa đã đóng rắn trên nền	TCVN 3121-12:22 ASTM C1583; BS EN 1015-12
147	Xác định hàm lượng ion clo hoà tan trong nước	TCVN 3121-17:22 ASTM C1218 JIS A1144 BS EN 1015-17
148	Xác định độ hút nước của vữa đã đóng rắn	TCVN 3121-18:22 ASTM C1403 BS EN 1015-18
<b>XIV THỬ NGHIỆM CƠ LÝ CÁC LOẠI GẠCH XÂY DỰNG</b>		
149	Thử nghiệm cơ lý gạch xây (Xác định kích thước và khuyết tật ngoại quan, cường độ bền nén, cường độ bền uốn, độ hút nước, khối lượng thể tích, độ rỗng, vết tróc do vôi, độ thoát muối)	TCVN 6355:09 ASTM C67 AASHTO T32
150	Thử nghiệm cơ lý gạch xi măng lát nền (Xác định mức khuyết tật ngoại quan, độ mài mòn, độ chịu lực va đập xung kích, tải trọng uốn gãy toàn viên, độ cứng lớp mặt, độ hút nước)	TCVN 6065:95
151	Thử nghiệm cơ lý gạch bê tông (Kiểm tra kích thước và mức khuyết tật ngoại quan, xác định độ rỗng, cường độ nén, độ thấm nước, độ hút nước)	TCVN 6477:16 ASTM C140
152	Thử nghiệm cơ lý gạch bê tông tự chèn (Kiểm tra kích thước và mức khuyết tật ngoại quan, xác định cường độ nén, độ hút nước, độ mài mòn)	TCVN 6476:99 ASTM C140
153	Thử nghiệm cơ lý sản phẩm bê tông nhẹ (Kiểm tra khuyết tật ngoại quan, xác định kích thước, độ vuông góc, độ thẳng cạnh và độ phẳng mặt, cường độ nén, độ ẩm và khối lượng thể tích khô, độ co khô, độ hút nước)	TCVN 9030:17
154	Thử nghiệm cơ lý gạch Tezaro (Kiểm tra khuyết tật ngoại quan và sai lệch kích thước, xác định độ hút nước bề mặt, độ chịu mài mòn, độ bền uốn)	TCVN 7744:13
<b>XV THỬ NGHIỆM CƠ LÝ DUNG DỊCH KHOAN</b>		

TT	Tên chỉ tiêu thí nghiệm	Tiêu chuẩn kỹ thuật
155	Thử nghiệm cơ lý dung dịch khoan Bentonite (Xác định khối lượng riêng, độ nhớt, hàm lượng cát, tỷ lệ keo - độ trương nở, lượng mất nước, độ dày của áo sét, lực cắt tĩnh, tính ổn định, trị số PH)	TCVN 11893:17
<b>XVI</b>	<b>THỬ NGHIỆM ĐƯỜNG ỐNG NHỰA NHIỆT ĐỘ, NHỰA NHIỆT RẮN GIA CƯỜNG SỢI THỦY TINH</b>	
156	Kiểm tra kích thước hình học	TCVN6145:07 ISO 3126 ASTM D3567
157	Xác định độ cứng hướng vòng ban đầu	TCVN 10769:15 ISO 7685 ASTM D2412
158	Xác định độ cứng hướng vòng dài hạn	TCVN 10970:2015 ISO 10468/ISO 10928 ASTM D5365
159	Xác định độ bền với lệch dạng vòng ban đầu	TCVN 10969:15 ISO 10466 ASTM D2412
160	Xác định độ bền với lệch dạng vòng dài hạn	TCVN 10971:2015 ISO 10471; ISO 10928 ASTM D5365
161	Xác định độ bền kéo theo chiều dọc biểu kiến ban đầu	TCVN 10967:15 ISO 8513 ASTM D2105; D638
162	Xác định độ bền kéo hướng vòng biểu kiến ban đầu	TCVN 10770:15 ISO 8521 ASTM D2290; D1599; D638
163	Xác định độ bền kéo hướng vòng dài hạn	TCVN 12116:2017 ISO 7509; ISO 10928 ASTM D2992
164	Xác định độ bền kháng hóa chất	TCVN 12117:2017 ISO 10952; ISO 10928 ASTM D3681
165	Thử áp lực thủy tĩnh	TCVN 10767:2015 ISO 7511 ASTM D1599
166	Độ bền mối nối kết dính hoặc bọc phủ	TCVN 10968:2015 ISO 8533
167	Xác định độ cứng Barcol	ASTM D2583 EN 59
168	Xác định cường độ nén của nhựa	ISO 604 ASTM D695
169	Thử nghiệm uốn	ASTM D790 ASTM D2925 ASTM D3517

**Ghi chú (\*):** Các chỉ tiêu kỹ thuật dùng cho các phép thử được liệt kê đầy đủ, bao gồm tiêu chuẩn Việt Nam và nước ngoài (nếu có). Khi có phiên bản mới về tiêu chuẩn kỹ thuật thay thế tiêu chuẩn cũ, phải áp dụng tiêu chuẩn mới tương ứng.

### III. NĂNG LỰC THỬ NGHIỆM

**1. Danh mục các chỉ tiêu thí nghiệm; tiêu chuẩn kỹ thuật tương ứng**

<b>TT</b>	<b>Tên chỉ tiêu thí nghiệm</b>	<b>Tiêu chuẩn kỹ thuật</b>
<b>I - THỬ NGHIỆM HỖN HỢP BÊ TÔNG VÀ BÊ TÔNG</b>		
1	Xác định độ sụt của hỗn hợp bê tông	TCVN 3106:22; ASTM C143, C1611; AASHTO T119, T347; BS EN 12350; JIS A1101, A1150
2	Xác định khối lượng thể tích hỗn hợp bê tông	TCVN 3108:93; ASTM C138; AASHTO T121; BS EN 12350-6; JIS A1116
3	Xác định độ tách nước, tách vữa của hỗn hợp bê tông	TCVN 3109:22; ASTM C232, C940; AASHTO T158; BS EN 480-4; JIS A1123
4	Phân tích thành phần hỗn hợp bê tông	TCVN 3110:93; BS EN 12350-11; JIS A1112
5	Xác định cường độ chịu nén	TCVN 3118:22; ASTM C39, C42; AASHTO T22, T24; BS EN 12390-3, 12504-1; JIS A1108, A1107
6	Xác định cường độ chịu kéo khi uốn	TCVN 3119:22; ASTM C78, C293; AASHTO T97, T177; BS EN 12390-5; JIS A1106
7	Xác định cường độ bê tông trên mẫu lấy từ cấu kiện	TCVN 12252:20, TCVN 14524:25; ASTM C42; AASHTO T24; BS EN 12504-1; JIS A1107
<b>II - THỬ NGHIỆM CỐT LIỆU CHO BÊ TÔNG VÀ VỮA</b>		
8	Xác định thành phần cỡ hạt	TCVN 7572-2:06; ASTM C136, C117; AASHTO T27, T11; BS EN 933 -1; JIS A1102, A1103
9	Khối lượng riêng; khối lượng thể tích và độ hút nước	TCVN 7572-4:06; ASTM C127, C128; AASHTO T84, T85; BS EN 1097-6; JIS A1109, A1110, A1111
10	Khối lượng riêng; Khối lượng thể tích và độ hút nước của đá gốc và hạt cốt liệu lớn	TCVN 7572-5:06; ASTM C127; AASHTO T85; BS EN 1097-6
11	Xác định khối lượng thể tích xốp và độ rỗng	TCVN 7572-6:06; ASTM C29; AASHTO T19; BS EN 1097-3; JIS A1104
12	Xác định độ ẩm	TCVN 7572-7:06; ASTM C566; AASHTO T255; BS EN 1097-5; JIS A1125
13	Hàm lượng bùn, bụi, sét trong cốt liệu và sét cục trong cốt liệu nhỏ	TCVN 7572-8:06; ASTM C117, C142; AASHTO T11, T112; JIS A1103, A1137

<b>TT</b>	<b>Tên chỉ tiêu thí nghiệm</b>	<b>Tiêu chuẩn kỹ thuật</b>
14	Xác định tạp chất hữu cơ	TCVN 7572-9:06; ASTM C40; AASHTO T21; JIS A1105, A1142
15	Xác định cường độ và hệ số hoá mềm của đá gốc	TCVN 7572-10:06; ASTM D2938; JIS M0302
16	Xác định độ nén đập và hệ số hoá mềm của cốt liệu lớn	TCVN 7572-11:06
17	Độ hao mài mòn khi va đập của cốt liệu lớn (Los Angeles)	TCVN 7572-12:06; ASTM C131, C535; AASHTO T96, T327; JIS A1121
18	Xác định hàm lượng hạt thoi dẹt trong cốt liệu lớn	TCVN 7572-13:06; ASTM D4791; AASHTO T335; BS EN 933-3, BS EN 933-4, BS EN 933-5
19	Xác định hàm lượng hạt mềm yếu, phong hoá	TCVN 7572-17:06; AASHTO T112; JIS A1126
20	Hạt nhẹ trong cốt liệu	AASHTO T113; ASTM C123
21	Xác định hàm lượng hạt bị đập vỡ	TCVN 7572-18:06; AASHTO T335
22	Xác định hệ số đương lượng cát (ES)	AASHTO T176; ASTM D2419
<b>III - THỬ NGHIỆM CƠ LÝ ĐẤT TRONG PHÒNG</b>		
23	Xác định khối lượng riêng (tỷ trọng)	TCVN 4195:12; ASTM D854; AASHTO T100; BS 1377
24	Xác định độ ẩm và độ hút ẩm	TCVN 4196:12; ASTM D2216; AASHTO T265, T273; BS 1377
25	Xác định giới hạn dẻo, giới hạn chảy	TCVN 4197:12; ASTM D4318; AASHTO T89, T90; BS 1377
26	Xác định thành phần cỡ hạt	TCVN 4198:14; ASTM C136, D422, D1140; AASHTO T27, T88; BS 1377
27	Xác định độ chặt tiêu chuẩn	TCVN 4201:12, TCVN 12790:20; ASTM D1557, D698; AASHTO T99, T180; BS 1377
28	Xác định khối lượng thể tích (dung trọng)	TCVN 4202:12, TCVN 8729:12; ASTM D2937; BS 1377
29	Xác định chỉ số CBR của đất, đá dăm trong phòng thí nghiệm	TCVN 12792:20; ASTM D1883; AASHTO T193; BS 1377
30	Xác định hàm lượng chất hữu cơ của đất	TCVN 8726:12; ASTM D2974; AASHTO T267; BS 1377

<b>TT</b>	<b>Tên chỉ tiêu thí nghiệm</b>	<b>Tiêu chuẩn kỹ thuật</b>
<b>IV - THỬ NGHIỆM TẠI HIỆN TRƯỜNG</b>		
31	Xác định độ ẩm, khối lượng thể tích, độ chặt của đất và cấp phối tại hiện trường bằng phương pháp dao đai và rót cát	TCVN 12791:20, TCVN 8728:12, TCVN 8729:12, TCVN 8730:12; AASHTO T191; ASTM D2937, D1556
32	Xác định độ bằng phẳng bằng thước dài 3m	TCVN 8864:11; ASTM E950, E1082
33	Áo đường mềm - Xác định mô đun đàn hồi chung của kết cấu bằng cần đo Benkelman	TCVN 8867:11; ASTM D4695; AASHTO T256
34	Áo đường mềm - Xác định mô đun đàn hồi của nền đất và các lớp kết cấu áo đường bằng tấm ép cứng	TCVN 8861:11; AASHTO T222; ASTM D1196
<b>V - THỬ NGHIỆM CƠ LÝ VỮA XÂY DỰNG</b>		
35	Xác định kích thước cốt liệu lớn nhất	TCVN 3121-1:22; BS EN 1015-1
36	Xác định độ lưu động của vữa tươi	TCVN 3121-3:22; ASTM C1437, C939; BS EN 1015-3, BS EN 1015-4
37	Xác định khối lượng thể tích của vữa tươi	TCVN 3121-6:22; BS EN 1015-6
38	Xác định khối lượng thể tích mẫu vữa đã đóng rắn	TCVN 3121-10:22; BS EN 1015-10
39	Xác định cường độ uốn và nén của vữa đã đóng rắn	TCVN 3121-11:22; ASTM C109, C349, C348, C942; JIS A1142; BS EN 1015-11
40	Xác định độ hút nước của vữa đã đóng rắn	TCVN 3121-18:22; ASTM C1403; BS EN 1015-18
<b>XI - THỬ NGHIỆM CƠ LÝ CÁC LOẠI GẠCH XÂY DỰNG</b>		
41	Thử nghiệm cơ lý gạch xây (Xác định kích thước và khuyết tật ngoại quan, cường độ bền nén, cường độ bền uốn, độ hút nước, khối lượng thể tích, độ rỗng, vết tróc do vôi, độ thoát muối)	TCVN 6355:09; ASTM C67; AASHTO T32

## 2. Nhân sự

TT	Họ và tên	Chức vụ	Trình độ	Chuyên môn được đào tạo
1	Lê Quang Trọng	Trưởng trạm	Đại học	- Kỹ sư công nghệ kỹ thuật vật liệu xây dựng trường Đại học Xây dựng; - Quản lý phòng thí nghiệm; - Thí nghiệm vật liệu CT giao thông; - Thí nghiệm không phá hủy; - Thí nghiệm hiện trường kiểm tra độ toàn vẹn và sức chịu tải cọc.
2	Nguyễn Mạnh Việt	Thí nghiệm viên	Cao đẳng	- Cử nhân Hóa phân tích trường Cao đẳng Hóa chất; - Thí nghiệm vật liệu CT giao thông.

## 3. Máy móc, thiết bị thí nghiệm

Mã hiệu	Tên dụng cụ và thiết bị	Xuất xứ	ĐVT	Số lượng
<b>I</b>	<b>Máy thí nghiệm</b>			
M 06	Máy nén thủy lực 200 Tấn	Trung Quốc	Cái	1
M 13	Máy LOSANGELES	Việt Nam	Cái	1
M 18	Máy thí nghiệm độ kim lún	Trung Quốc	Cái	1
M 27	Máy nén CBR - Mashall	Việt Nam	Cái	1
M 33	Cần đo Benkelman	Việt Nam	Bộ	1
M 34	Tấm ép cứng	Việt Nam	Bộ	1
<b>II</b>	<b>Hệ thống cân</b>			
C 02	Cân điện tử 30kg x 1g	Việt Nam	Cái	1
C 03	Cân điện tử 3000g x 0,01g	Việt Nam	Cái	1
<b>III</b>	<b>Các dụng cụ nhiệt</b>			
N 02	Tủ sấy Ketong 101-2	Trung Quốc	Cái	1
N 03	Lò nung 1000oC	Trung Quốc	Cái	1
N 09	Nhiệt kế lưỡng kim	Trung Quốc	Cái	1
N 10	Nhiệt kế thủy tinh	Trung Quốc	Cái	3
<b>IV</b>	<b>Các dụng đo lực, đo áp</b>			
L 02	Cung lực 10kN	Trung Quốc	Cái	1
L 03	Cung lực 30kN	Trung Quốc	Cái	1
<b>V</b>	<b>Các dụng đo kích thước</b>			

<b>Mã hiệu</b>	<b>Tên dụng cụ và thiết bị</b>	<b>Xuất xứ</b>	<b>ĐVT</b>	<b>Số lượng</b>
KT 03	Thuốc kẹp	Trung Quốc	Cái	1
KT 04	Thuốc lá kim loại	Việt Nam	Cái	1
KT 06	Đồng hồ so	Trung Quốc	Cái	4
<b>VI</b>	<b>Sàng - khuôn - cối</b>			
SK 01	Sàng đường kính 300	Trung Quốc	Cái	48
SK 02	Sàng đường kính 200	Trung Quốc	Cái	38
SK 04	Đáy + nắp sàng đường kính 300	Trung Quốc	Bộ	2
SK 05	Đáy + nắp sàng đường kính 200	Trung Quốc	Bộ	5
SK 06	Chày cối đầm nén cải tiến	Việt Nam	Bộ	2
SK 07	Chày cối đầm nén tiêu chuẩn	Việt Nam	Bộ	2
SK 08	Cối chày đồng	Việt Nam	Bộ	2
SK 09	Khuôn chế bị mẫu CBR	Việt Nam	Bộ	6
SK 10	Tấm đệm CBR	Việt Nam	Cái	2
SK 20	Khuôn đơn 15x15x15cm (nhựa)	Việt Nam	Cái	15
SK 22	Khuôn trụ 15x30cm (nhựa)	Việt Nam	Cái	18
SK 23	Khuôn 7x7x7cm kép 3	Việt Nam	Cái	7
SK 24	Khuôn 5x5x5cm kép 3	Việt Nam	Cái	3
SK 25	Khuôn 4x4x16cm kép 3	Việt Nam	Cái	2
<b>VII</b>	<b>Các dụng cụ thủy tinh</b>			
TT 02	Tỷ trọng kế	Trung Quốc	Cái	3
TT 03	Bình hút ảm	Trung Quốc	Cái	1
TT 09	Bình tam giác 2000ml	Trung Quốc	Cái	2
TT 10	Bình tam giác 1000ml	Trung Quốc	Cái	4
TT 20	Bình tỷ trọng 100ml	Trung Quốc	Cái	8
TT 26	Cối chày sứ	Trung Quốc	Bộ	1
TT 27	ống đong 1000ml	Trung Quốc	Cái	1
TT 28	ống đong 500ml	Trung Quốc	Cái	3
TT 29	ống đong 250ml	Trung Quốc	Cái	3
TT 30	ống đong 100ml	Trung Quốc	Cái	2
TT 39	Kính nhám	Việt Nam	Cái	2
TT 41	Tấm kính 120x120x3mm	Việt Nam	Tấm	2
<b>VIII</b>	<b>Các dụng cụ khác</b>			

<b>Mã hiệu</b>	<b>Tên dụng cụ và thiết bị</b>	<b>Xuất xứ</b>	<b>ĐVT</b>	<b>Số lượng</b>
K 01	Bàn dẫn quay tay	Việt Nam	Bộ	1
K 08	Bộ thí nghiệm độ chặt bằng dao đài	Việt Nam	Bộ	1
K 09	Bộ phễu rót cát	Việt Nam	Bộ	1
K 10	Bộ dụng cụ Casagrate	Việt Nam	Bộ	1
K 12	Bộ thí nghiệm giới hạn dẻo	Việt Nam	Bộ	1
K 13	Bộ kim sắt xác định độ phong hoá	Việt Nam	Bộ	1
K 14	Bàn cân thủy tĩnh	Việt Nam	Cái	1
K 15	Bộ dụng cụ chia tư	Việt Nam	Bộ	1
K 27	Phễu đo độ chảy của vữa xi măng	Việt Nam	Cái	1
K 34	Phễu xác định xốp của đá	Việt Nam	Cái	1
K 35	Phễu xác định xốp của cát	Việt Nam	Cái	1
K 36	Thùng rửa đá	Việt Nam	Cái	2
K 37	Thùng rửa cát	Việt Nam	Cái	2
K 38	Dụng cụ thử độ hấp phụ nước của cát	Việt Nam	Cái	1
K 40	Xilanh nén dập F150	Việt Nam	Cái	1
K 41	Xilanh nén dập F75	Việt Nam	Cái	2
K 42	Thùng đong kim loại 20l	Việt Nam	Cái	2
K 43	Thùng đong kim loại 10l	Việt Nam	Cái	2
K 44	Thùng đong kim loại 5 lít	Việt Nam	Cái	2
K 45	Thùng đong kim loại 2 lít	Việt Nam	Cái	2
K 46	Thùng đong kim loại 1 lít	Việt Nam	Cái	1
K 47	Khay Inock to 40x60x7cm	Việt Nam	Cái	1
K 48	Khay Inock 23x32x4cm	Việt Nam	Cái	3
K 49	Khay tôn hoa to 50x50x5cm	Việt Nam	Cái	12
K 50	Khay tôn hoa 25x40x4	Việt Nam	Cái	5
K 53	Khay nhôm trung + nhỏ	Việt Nam	Cái	21
K 54	Dao thép gạt đất	Việt Nam	Cái	1
K 56	Rọ cân thủy tĩnh	Việt Nam	Cái	1
K 57	Bay vuông, bay nhọn	Việt Nam	Cái	1
K 59	Búa sắt	Việt Nam	Cái	1
K 62	Hộp nhôm làm độ ẩm	Trung Quốc	Cái	30
K 68	Bảng so màu chuẩn	Việt Nam	Cái	1

Mã hiệu	Tên dụng cụ và thiết bị	Xuất xứ	ĐVT	Số lượng
K 69	Kích thuỷ lực	Trung Quốc	Cái	1
K 70	Côn thử độ sụt	Việt Nam	Bộ	4
K 72	Dụng cụ Keeping	Việt Nam	Cái	1
<b>IX</b>	<b>Vật tư thí nghiệm</b>			
VT 01	Chổi lông	Việt Nam	Cái	1
VT 03	Cát chuẩn đục độ chặt	Việt Nam	Kg	10

**4. Các công trình, dự án tiêu biểu đơn vị đã và đang tham gia hoạt động thí nghiệm chuyên ngành xây dựng**

TT	Tên công trình, dự án	Chủ đầu tư
1	Gói thầu số 01: Cầu Quán Triều Dự án dự án đầu tư xây dựng cầu Quán Triều	Ban QL các DAGT Thái Nguyên
2	Gói thầu số 03: Đường nối cầu Quán Triều-QL1B Dự án dự án đầu tư xây dựng cầu Quán Triều	Ban QL các DAGT Thái Nguyên
3	Bổ sung hệ thống thoát nước dọc QL3 đoạn tránh thị xã Bắc Kạn(Km153+800-Km158+800)	Ban QLDAGT Bắc Kạn
4	Gói thầu số 13: Km325+00-Km339+00 Dự án cải tạo nâng cấp QL3 đoạn Bờ Đậu-Thủy Khẩu	Ban QLDA 5-PMU 5
5	Gói thầu số 02 Tiểu dự án II Dự án cải tạo nâng cấp QL3 đoạn tránh thị xã Cao Bằng	Ban QLDA 5-PMU 5
6	Cầu suối Cùn thuộc dự án cải tạo nâng cấp QL3 đoạn tránh Cao Bằng - Gói thầu 02 Tiểu dự án II	Ban QLDA 5-PMU 5
7	Gói thầu Đ3- Đường Hồ Chí Minh Quốc lộ 15A đoạn qua thị trấn Ngọc Lặc-Thanh Hoá	Ban QLDA Hồ Chí Minh
8	Cầu Trắng và cầu Tầng thuộc gói Đ3 Quốc lộ 15A đoạn qua Ngọc Lặc-Thanh Hoá	Ban QLDA Hồ Chí Minh
9	Gói thầu số 02: Km152+250-Km154+750 Dự án cải tạo nâng cấp QL3 đoạn thị xã Bắc Kạn	Ban QLDA 5-PMU 5
10	Dự án cải tạo nâng cấp QL4C: Km211-Km216+562	Ban QLDAĐT và XD Cao Bằng
11	Dự án đường nối tiếp Láng Hoà Lạc vào Làng văn hoá du lịch các dân tộc Việt nam (Km0-Km5)	Ban QLDA Thăng Long-PMU TL

<b>TT</b>	<b>Tên công trình, dự án</b>	<b>Chủ đầu tư</b>
12	Các cầu C1-C2-C3 thuộc dự án đường nối tiếp Láng Hoà Lạc vào Làng văn hoá du lịch các dân tộc Việt nam Gói thầu số 01 : Km0+00-Km5+00	Ban QLDA Thăng Long-PMU TL
13	Đường sơ tán dân các huyện Tam Nông-Thanh Thủy-Thanh Sơn-Phú Thọ	Ban QLDA CTXDNN & PTNT Phú Thọ
14	Gói thầu số 02 : Km97+00-Km107+00 Dự án cải tạo nâng cấp QL4B	Ban QLDA Thăng Long-PMU TL
15	Gói thầu R10: Km161+00-Km172+00 Dự án tuyến nối các huyện ở Tây Thanh Hoá-Giai đoạn I	Ban QLDA Giao thông I Thanh Hoá
16	Cầu Ken Km162+326.66 thuộc gói thầu R10: Km161+00-Km172+00 Tây Thanh Hoá	Ban QLDA Giao thông I Thanh Hoá
17	Gói thầu số 06: Xây dựng 4 cầu sông Cò khu vực cổng A Dự án Đầu tư Hạ tầng kỹ thuật chung Đồng Mô, Ngải Sơn, Sơn Tây Tỉnh Hà Tây	Ban Quản lý Làng Văn hoá du lịch các dân tộc Việt Nam
18	Gói thầu số 12: Xây dựng cầu qua sông Cò trên tuyến A1 Dự án Đầu tư Hạ tầng kỹ thuật chung Đồng Mô, Ngải Sơn, Sơn Tây Tỉnh Hà Tây	Ban Quản lý Làng Văn hoá du lịch các dân tộc Việt Nam
19	Gói thầu số 02: Km2+00-Km5+669.44 Đoạn thị trấn Hùng Quốc - Cửa khẩu Trà Lĩnh huyện Trà Lĩnh tỉnh Cao Bằng - Dự án cải tạo nâng cấp đường tỉnh lộ 205	Ban QLDA ĐT-XD cửa khẩu Trà Lĩnh
20	Đường nội vùng trung tâm huyện lỵ Hà Quảng	Ban QLDA ĐTXD huyện Hà Quảng
21	Gói thầu số 16: Km400+00-Km406+500 Dự án đầu tư nâng cấp QL4 đoạn nối Hà Giang-Lào Cai	Ban QLDA 5-PMU 5
22	Thí nghiệm độc lập Gói thầu số 03: Nền đường sắt đoạn Châu Cầu - Phả Lại	Cục đường sắt Việt Nam
23	Gói thầu số 8A : Km304+0,00 -:- Km344+436,00 Dự án cải tạo nâng cấp Quốc lộ 3 đoạn Bờ Đậu - cửa khẩu Tà Lùng (Km82+100-Km344+436) (Giai đoạn đầu tư bổ sung)	Ban QLDA 5-PMU 5

<b>TT</b>	<b>Tên công trình, dự án</b>	<b>Chủ đầu tư</b>
24	Dự án cải tạo nâng cấp tỉnh lộ 212 đoạn từ QL 34 đi Phía Đén Gói thầu Km0+00-Km17+00	Ban QLDA ĐTXD - Sở GTVT Cao Bằng
25	Gói thầu số 01: Km0+00 -:- Km2+300 Dự án đầu tư xây dựng công trình đường nối Quốc lộ 4A với Quốc lộ 3 - Tránh thị xã Cao Bằng	Ban QLDA ĐTXD - Sở GTVT Cao Bằng
26	Gói thầu R10, R11, R1.3 Dự án tuyến nối các huyện ở Tây Thanh Hoá-Giai đoạn I	Ban QLDA Giao thông I Thanh Hoá
27	Gói thầu 3.1A Dự án xây dựng đường cao tốc Cầu Giẽ – Ninh Bình	Cty ĐTPT đường cao tốc VN (VEC)
28	Dự án cải tạo nâng cấp đường tỉnh ĐT268 tỉnh Thái Nguyên Gói thầu số 04 và cầu Mới	Ban QL các DAGT Thái Nguyên
29	Dự án đầu tư xây dựng cầu Am Thành phố Hà Đông - Hà Nội	Ban QLDA GT1 - Sở GTVT Hà Nội
30	Đường Bắc Nam 1B (Giai đoạn 1) Khu Kinh tế Nghi Sơn	Ban QL Khu Kinh tế Nghi Sơn
31	Dự án Hệ thống cấp nước thô - Khu Kinh tế Nghi Sơn	Ban QL Khu Kinh tế Nghi Sơn
32	Xây dựng cầu Bến Nghê qua sông Tích huyện Thạch Thất – Hà Nội	Ban QLDA ĐTXD huyện Thạch Thất
33	Dự án cải tạo nâng cấp đường tỉnh 206 đoạn QL3 - Thác Bản Giốc	Ban QLDA ĐTXD - Sở GTVT Cao Bằng
34	Dự án ĐTXD QL279 đoạn nối QL3 với QL2 thuộc 2 tỉnh Bắc Kạn và Tuyên Quang - GĐ 1	Ban Quản lý dự án 6 – PMU6
35	Dự án cải tạo, nâng cấp QL31 Đoạn Hữu Sản - Bản Chắt Tỉnh Lạng Sơn	Ban Quản lý dự án 2 - PMU2
36	Gói thầu số 06 - Thi công xây dựng tuyến đường tránh lòng hồ đoạn Km6+500 - Km11+874,79 (KC) Tiểu dự án hợp phần đền bù, di dân và tái định cư hệ thống thủy lợi Tân Mỹ	Ban QLDA ngành Nông nghiệp Ninh Thuận
37	Dự án cải tạo, nâng cấp QL 3B đoạn Xuất Hoá - Cửa khẩu Pò Mã	Ban QLDA giao thông Bắc Kạn
38	Dự án khu đô thị sinh thái và dịch vụ Cửu Long (Lương Sơn - Hoà Bình)	Tập đoàn dầu khí Việt Nam
39	Dự án xây dựng trụ sở Công ty xây dựng mỏ hầm lò 1 - Vinacomin (Cẩm Phả - Quảng Ninh)	Tập đoàn CN than và K.sản Việt Nam

<b>TT</b>	<b>Tên công trình, dự án</b>	<b>Chủ đầu tư</b>
40	Gói thầu số 2 - Dự án Xây dựng đường dẫn từ sân bay Quốc tế Nội Bài đến cầu Nhật Tân	Ban Quản lý dự án 85 – PMU 85
41	Cải tạo nâng cấp ĐT 207 từ Km0+00 - Km31+00 (Đoạn Quảng Uyên - Hạ Lang) tỉnh Cao Bằng	Ban QLDA ĐTXD - Sở GTVT Cao Bằng
42	Gói thầu 01+02 - Xây lắp kênh và công trình trên kênh Thường Xuân - Hợp phần Hệ thống kênh Bắc sông Chu - Nam sông Mã thuộc Dự án Hồ chứa nước Cửa Đạt, tỉnh Thanh Hoá	Sở NN&PTNT tỉnh Thanh Hóa
43	Gói thầu 60 Dự án Hồ chứa nước bản Mông tỉnh Nghệ An	Sở NN&PTNT tỉnh Nghệ An
44	Dự án Xây dựng và nâng cấp cải tạo hệ thống GTNT huyện Sóc Sơn - thành phố Hà Nội	Sở NN&PTNT thành phố Hà Nội
45	Gói thầu XL01 (Giai đoạn I) Dự án cải tạo, nâng cấp QL61 đoạn Cái Tư - Gò Quao, Kiên Giang	Ban Quản lý dự án 8 - PMU8
46	Gói thầu số 36 - Dự án Công Đò Điềm và Hệ thống kênh trục Sông Nghèn, tỉnh Hà Tĩnh	Sở NN&PTNT tỉnh Hà Tĩnh
47	Gói thầu XL01 - Nâng cấp, mở rộng đường Phú Thọ II - Cây Gòn	BQL các DA GT – Sở GTVT Trà Vinh
48	Gói thầu RAI/CP12 nâng cấp QL38 đọa Quán Gỏi – cầu Yên Lệnh	Ban Quản lý dự án 3 - PMU 3
49	Xây dựng công trình Đường tỉnh 915B (Giai đoạn 1), tỉnh Trà Vinh	Sở GTVT Trà Vinh
50	Xây dựng 3 cầu trên Hương Lộ 38, huyện Tiểu Cần, tỉnh Trà Vinh	Sở GTVT Trà Vinh
51	Trạm bơm kênh 3 tháng 2, tỉnh Trà Vinh	Sở NN&PTNT tỉnh Trà Vinh
52	Gói Phú Ninh 14: Kênh cấp 1 N30 dự án: Cải thiện Nông nghiệp có tưới tỉnh Quảng Nam	Sở NN & PTNT tỉnh Quảng Nam
53	Dự án Hồ chứa nước Krông Pách Thượng, tỉnh Đắk Lắk	Ban Quản lý và Đầu tư xây dựng Thủy Lợi 8
54	Dự án Hồ chứa nước Bản Lài, tỉnh Lạng Sơn	Ban Quản lý và Đầu tư xây dựng Thủy Lợi 2
55	Công trình thủy điện Bạch Đằng, tỉnh Cao Bằng	Công ty cổ phần Tập đoàn Xây dựng Thăng Long

<b>TT</b>	<b>Tên công trình, dự án</b>	<b>Chủ đầu tư</b>
56	Công trình thủy điện Chu Va 2, tỉnh Lai Châu	Công ty cổ phần Tập đoàn Xây dựng Thăng Long
57	Gói thầu số 7: Xây lắp công trình thuộc dự án: Dự án Hạ tầng cơ bản phát triển toàn diện các tỉnh Đông Bắc: Hà Giang, Cao Bằng, Bắc Kạn, Lạng Sơn - Tiểu dự án tỉnh Lạng Sơn.	Sở GTVT Lạng Sơn
58	Xây dựng công trình Đường tỉnh 915B (Giai đoạn 2), tỉnh Trà Vinh	Sở GTVT Trà Vinh
59	Công trình thủy điện Hồng Nam - Huyện Hòa An - Tỉnh Cao Bằng	Công ty CP Năng Lượng Cao Bằng
60	Công trình nâng cấp, cải tạo đường giao thông Chu Trinh - Hồng Nam, huyện Hòa An, Cao Bằng	Sở GTVT Cao Bằng
61	Gói thầu số 19/2023/XL: Thi công xây dựng và lắp đặt thiết bị công trình hệ thống đường ống hồ Ngòi Giành thuộc dự án: Hệ thống kênh mương hồ Ngòi Giành, tỉnh Phú Thọ	Ban QLDA đầu tư xây dựng công trình Nông nghiệp & PTNT tỉnh Phú Thọ
62	Gói thầu số 2: Xây lắp công trình tuyến chính (Đoạn Km3+521.10 - Km9+100) thuộc công trình Đường từ Quốc lộ 53- Khu công nghiệp Hòa Phú (ĐT.909B)- Đường Phú Lộc Bầu Giốc - Quốc lộ 1 tỉnh Vĩnh Long	Ban Quản lý các dự án tỉnh Vĩnh Long